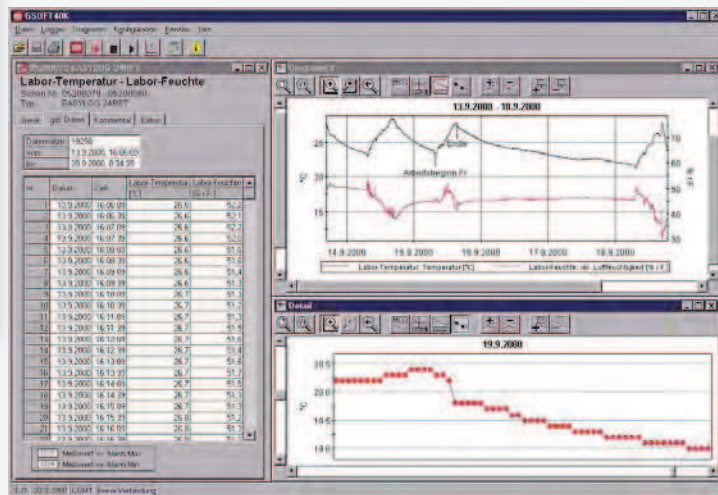
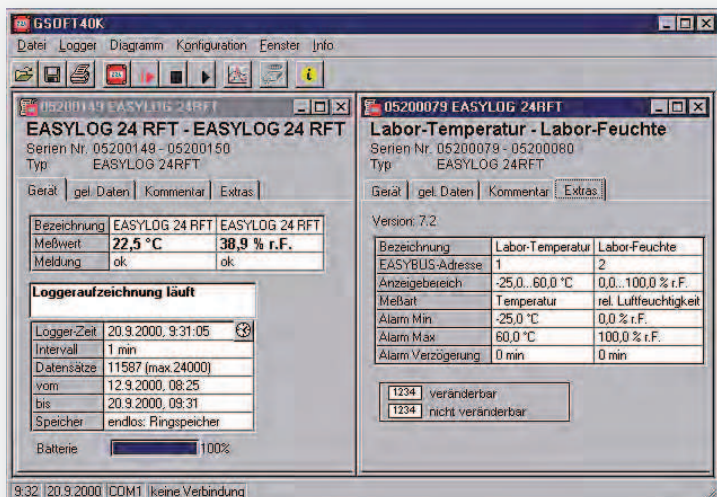


VČETNĚ PŘIPOJOVACÍHO KABELU EBSK01



GSOFT 40K

Všeobecně:

komfortní ovládací software pro obsluhu loggerů **EASYLogs** a T-Logg. Při práci s programem lze volit 4 různé jazyky: česky, německy, anglicky a francouzsky

Komfortní pracovní plocha

Ovládání programu se provádí z menu, veškeré důležité funkce jsou symbolicky zobrazeny na „lišté nástrojů“. Díky této koncepci je ovládání programu pro každého uživatele operačního systému Windows bezproblémové. Logger lze jednoduchým kliknutím myši připojit, spustit záznam či načítat naměřená data.

Zobrazení stavových informací loggeru

Veškeré důležité informace o stavu loggeru, ke kterému je software připojen, jsou okamžitě a přehledně zobrazeny.

Nastavení doplňkových funkcí

Všechny loggery jsou vybaveny poplachovou funkcí při překročení nastavených mezních hodnot. Pomocí GSOFT40K lze tyto hodnoty jednoduše nastavit či měnit. Dále lze každý logger označit popisem v délce 16 znaků (např. označení místa jeho nasazení, kde byla data naměřena).

Zadání dodatečných komentářů

Po načtení naměřených dat z loggeru a jejich následném uložení do PC, lze k nim zadat libovolně dlouhý komentář.

Zobrazení naměřených dat: tabulky a grafy

Po načtení dat z loggeru, lze tato data zobrazit formou tabulky. Ve formě grafu lze zobrazit naměřené hodnoty z více loggerů současně.

Další funkce grafu:

- popisy naměřených hodnot
- osa reálného času
- zvětšení libovolných výřezů
- legenda (vypínatelná)
- označení měřených bodů symboly (volitelné)
- označení měř. bodů symboly (vypínatelné)

Při vývoji programu byly kladeny vysoké nároky na jednoduchou obsluhu, proto lze minimálním počtem kliknutí myši data libovolně zobrazit. Jak tabulka, tak graf obsahují data včetně reálného času s automatickým zohledněním letního a zimního času. Tisk grafu a tabulky je samozřejmostí.

Sběrnice E.A.S.Y.Bus & umožňuje komunikovat současně se všemi připojenými loggery

Systém EASYBus umožňuje současnou komunikaci a ovládání všech připojených loggerů současně. Délka komunikační sběrnice je možná až do 1000 m.

Dálková obsluha pomocí pevné či mobilní telefonní sítě

S pomocí programu GSOFT40K lze ovládat loggery z libovolné vzdálenosti přes pevné či mobilní telefonní sítě (viz strana 100).

Automatické načtení a archivace dat z připojených loggerů

U všech loggerů, které jsou trvale připojeny na komunikační sběrnici EASY-BUS, lze nastavit interval automatického přenosu dat, která jsou uložena v jejich pamětech. Interval automatického přenosu lze libovolně nastavit. Na výběr máte možnost 1 x denně, 1x týdně, 1 x měsíčně v zadaném čase XX.XX hodin). Přenesená data se automaticky archivují na pevný disk PC. Tato funkce, zejména při velkém počtu loggerů, velice usnadňuje zpracování naměřených dat.

Funkce export

Pro zpracování naměřených dat loggeru v jiných programech (EXCEL, WORD,...) obsahuje program GSOFT40K exportní funkci. Data se převedou do textového formátu a lze s nimi dále v jiných programech pracovat.

Systémové požadavky:

32 nebo 64 Bit operační systémy Microsoft Windows: Windows XP, Windows Vista, Windows 7, Windows 8 (nelze pod Windows RT, na ARM nebo Intel Itanium systémech Windows)

Update GSOFT 40K

(pro uživatele GSOFT40K, na základě zadání sériového čísla)

bezplatný update (od verze > 7.0) - informujte se u Vašeho dodavatele